

X/Otat as et re, ut ex eniam voluptur sitius iduntiatius excea doloreris enimincipsa sectori oratati



X/Otat as et re, ut ex eniam voluptur sitius iduntiatius excea doloreris enimincipsa sectori oratati

X/Otat as et re, ut ex eniam voluptur sitius iduntiatius excea doloreris enimincipsa sectori oratati



X/Otat as et re, ut ex eniam voluptur sitius iduntiatius excea doloreris enimincipsa sectori oratati

## Realizované projekty

### STAVBA: Siemens VDO – Brandýs Nad Labem – výrobní areál

INVESTOR: Siemens VDO Automotive, s.r.o.

OBJEDNATEL: BAK, a.s.

TERMIN REALIZACE: 02/2008 až 05/2008

OBJEM PRACÍ:

- odkopy pro halu a komunikace 34 000 m<sup>3</sup>
- sejmutí ornice 38 000 m<sup>2</sup>
- násypy pro halu a komunikace 25 000 m<sup>3</sup>
- kvalitativní úprava zemin stabilizací 18 000 m<sup>2</sup>
- příprava pláně hal pod drátkobetonu 13 000 m<sup>2</sup>
- štěrkové vrstvy v hale a pro komunikace 23 000 m<sup>2</sup>
- Výstavba areálových komunikací v objemu 12 000 m<sup>2</sup>

### STAVBA: TOYOTA MOTOR CZECH

- výstavby administrativní budovy

INVESTOR: TOYOTA MOTOR CZECH spol. s r.o.

OBJEDNATEL: Swietelsky stavební, s.r.o.

TERMIN REALIZACE: 11/2009 až 06/2010

OBJEM PRACÍ:

- násyp pro výstavbu budovy 1 200 m<sup>3</sup>
- výkop stavební jámy pro výstavbu budovy 14 000 m<sup>3</sup>

### STAVBA: Distribuční centrum LASSELSBERGER – Skladovací haly RAKO III.

INVESTOR: LASSELSBERGER, a.s.

OBJEDNATEL: LASSELSBERGER, a.s.

TERMIN REALIZACE: 07/2009 až 04/2010

OBJEM PRACÍ:

- násypy pro haly a komunikace 3 500 m<sup>3</sup>
- odkopy pro haly a komunikace 29 000 m<sup>3</sup>
- skryvka ornice pro archeologický průzkum staveniště 30 000 m<sup>2</sup>
- kvalitativní úprava zemin stabilizací 16 000 m<sup>2</sup>
- příprava pláně hal pod drátkobetonu 24 000 m<sup>2</sup>
- demolice a recyklace skladových ploch 3 000 m<sup>3</sup>
- štěrkové vrstvy komunikací 7 000 m<sup>2</sup>
- Výstavba haly o rozloze 16 000 m<sup>2</sup>
- Sadové úpravy

X/Otat as et re, ut ex eniam voluptur sitius iduntiatius excea doloreris enimincipsa sectori oratati



### STAVBA: ALFUN RADONICE - skladová hala

INVESTOR: ALFUN, a.s.

OBJEDNATEL: IP systém a.s.

TERMIN REALIZACE: 09/2011 až 06/2012

OBJEM PRACÍ:

- odkopy pro halu 3 000 m<sup>3</sup>
- násyp pro halu 8 000 m<sup>3</sup>
- odkopy pro komunikaci 1 600 m<sup>2</sup>
- výstavba inženýrských sítí
- zhotovení zpevněných ploch – komunikace 1600 m<sup>2</sup>
- příprava štěrkových vrstev pod drátkobetonovou podlahu

### STAVBA: Rozšíření skládky Mondi Štětí

INVESTOR: Mondi Štětí

OBJEDNATEL: Mondi Štětí

TERMIN REALIZACE: 09/20011

OBJEM PRACÍ:

- Rozšíření skládky komunálního odpadu o 20 000 m<sup>2</sup>
- Odkop 20 000m<sup>3</sup>, pokládka izolační folie, násyp

### STAVBA: Oprava komunikace III.třídy Hrdlořezy - Debí

INVESTOR: Středočeský kraj

OBJEDNATEL: OHL – -ŽS a.s.

TERMIN REALIZACE: 09/20011 – 11/2012

OBJEM PRACÍ:

Odstranění železobetonových stěn podél komunikace v objemu 6000 m<sup>3</sup>, provedení gabionových stěn, provedení sanace propadlých míst na vozovce, odstranění živých podkladů, stabilizace zemin pod vozovkou.



X/Otat as et re, ut ex eniam voluptur sitius iduntiatius excea doloreris enimincipsa sectori oratati





**CZ**

**Building Group a.s.**

CZ-building group a.s., sídlo: Biskupský dvůr 2095/8, 11000 Praha 1,  
provozovna: Dobrovského, 26701 Mělník,  
Bankovní spojení: GE Money Bank a.s.,  
číslo účtu: 199 101 609/0600,

Společnost je zapsána v obchodním rejstříku vedeného  
Městským soudem v Praze  
oddíl B, vložka 15808  
IČ: 29009286, DIČ: CZ29009286

## CZ Building Group a.s.

### Profil společnosti

CZ-Building group a.s. je dynamicky se rozrůstající společnost, která na trhu působí od roku 2009. Naše společnost standardně nabízí profesionální dodávky zemních prací, demolice, výstavby komunikací, kanalizačních systémů, melioračních prací, budování hrází, recyklaci materiálů, autodopravu a vlastní přepravu těžkých strojů, odpadové hospodářství, rekultivaci černých skládek a bývalých těžebních prostor, údržbu zeleně a těžbu dřeva.

Disponujeme moderní technikou, která nám umožňuje provádět práce s vysokou produktivitou a kvalitou. Tato vyhovuje technicky náročnému prostředí pro zemní práce a demolice. Naší předností je vysoká kvalita realizovaných děl, efektivita a rychlost. Vše provádíme v souladu s platnou legislativou vztahující se k životnímu prostředí. Samozřejmostí je také stabilní tým profesionálních a zkušených pracovníků.

Při realizaci zakázek důsledně dodržujeme zásady bezpečnosti práce nejen našich pracovníků, ale všech zúčastněných stran. Práce zabezpečujeme v souladu s platnými legislativními předpisy, obecné závaznými předpisy, normami a požadavky zákazníka.

Působíme na území celé České republiky, především však v Praze, ve středočeském, plzeňském, ústeckém a libereckém kraji.

Jsmo držitelé certifikátů ISO 9001:2009 a ISO 14001:2005 ISO OHSAS 1800: 2008.

### Pozemní stavby

Společnost CZ-Building group a.s. je mezi odbornou veřejností známa především jako tradiční dodavatel vodohospodářských staveb a zejména jako společnost zabývající se realizací zemních prací. V poslední době však firma dynamicky rozšiřuje svoji působnost o další obory. Jednou z důležitých oblastí působení se postupně stává realizace pozemních staveb, kde jsme připraveni naplnit jak klasické, tak i netradiční požadavky nejrůznějších investorů ze sektoru veřejného i soukromého.

V oblasti občanského a průmyslového stavebnictví provádíme na klíč nejrůznější opravy, rekonstrukce či nové výstavby bytových objektů, výrobních a průmyslových hal, obchodních, logistických a skladových center až po komunikace, parkoviště nebo zpevněné plochy

#### Provádíme:

- Kompletní zemní práce pro všechny stavby
- Hrubé terénní úpravy
- Výstavbu komunikací, parkovišť, zpevněných ploch a hřišť
- Výstavbu vodovodních a kanalizačních řadů včetně přípojek
- Výstavbu a rekonstrukci vodojemů a čistíren odpadních vod včetně technologie
- Pokládku inženýrských sítí pro bytovou a průmyslovou výstavbu

### Demolice

Nedílnou součástí činností, kterými se zabývá společnost CZ-Building group a.s. je odstraňování staveb, jejich mechanické nebo ruční rozebírání, odstraňování pomocí trhačích prací a celková sanace nebo vyčištění pozemků. Společnost se touto činností

zabývá již od počátků svého působení a to buď na stavbách, na kterých jako generální dodavatel nové stavby musí odstranit staré objekty v rámci zakázky, nebo jako specialista provádí odstraňování a demolici staveb, objektů nebo celých areálů v rámci přípravy území pro budoucí záměry.

#### Provádíme:

- Inženýrská činnost
- Ruční rozebírání objektů pomocí malé mechanizace
- Mechanické rozebírání objektů těžkou mechanizací
- Vyklízení objektů a sanace pozemků
- Destrukce objektů pomocí trhačích prací
- Recyklace betonové i cihelné suti včetně separace kovů
- Separace, třídění a likvidace odpadů
- Celková rekultivace nebo příprava území pro následné činnosti

### Autodoprava

Již od počátku své činnosti společnost AQUASYS spol. s r.o. provádí nákladní autodopravu pro vlastní potřebu společnosti i dodavatelsky pro externí zájemce. V současné době je naše společnost vybavena automobily SCANIA a Mercedes Benz pro zabezpečení přepravy převážně sypkých materiálů po silnicích a zpevněných cestách. Vozidla Mercedes Benz, Scania s pohonem 8 x 6 nebo 8 x 8 nebo TATRA 815, TATRA Terno jsou určena pro kombinovanou přepravu silnic / terén nebo jen lehký terén

Převážně volně ložené stavební a sypké materiály v rámci celé České nebo Slovenské republiky velkoobjemovými návěsovými soupravami s nosností 28 až 32 tun

Zajišťujeme přepravu výkopků nebo těžebního materiálu v terénu přívěsovými soupravami nebo sólo vozidly s pohonem 6 x 6, 8 x 6 nebo 8 x 8 s nosností od 13 do 28 tun v rámci staveb, těžebních aktivit, sanací, rekultivací atd.

Společnost i vozidla jsou vybavena na přepravu nebezpečných nákladů v režimu ADR a i v této oblasti máme mnoholeté zkušenosti

Vozidla jsou vybavena na přepravu obalovaných směsí k finišeru.

Vozidla jsou vybavena dávkovacími výsypnými čely pro přesné dávkování materiálu do vrstev na silničních, železničních nebo jiných stavbách

### Dopravní stavby

Společnost CZ-Building group a.s. zaměřuje svoji činnost především na výstavbu a rekonstrukce dálnic a pozemních komunikací všech typů, výstavbu cyklistických tras, zpevněných ploch, parkovišť nebo chodníků. Mezi realizovanými projekty se objevují rovněž rekonstrukce či výstavby mostních objektů, zkušenosti máme i se sanacemi sesutých svahů. Působnost společnosti se postupně rozšiřuje na celé území naší republiky.

Kvalitní strojové vybavení a dlouholeté zkušenosti v oboru jsou pro naše obchodní partnery zárukou kvality a vzájemně výhodné spolupráce. Naším cílem je, aby se jméno společnosti stalo jak pro zákazníky, tak pro zaměstnance symbolem profesionality, kvality a jistoty.

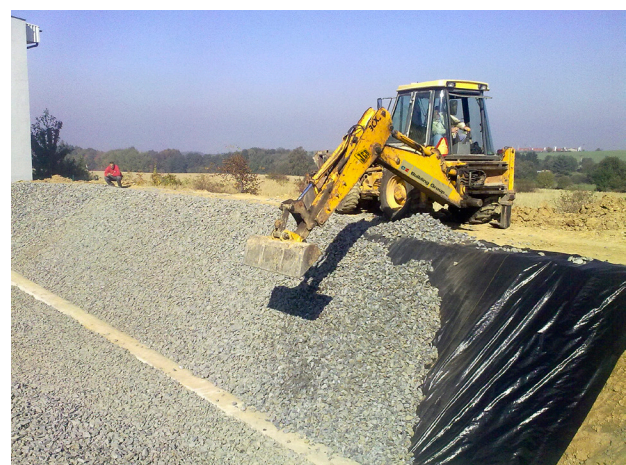
#### Provádíme:

- výstavbu pozemních komunikací všech typů
- výstavbu chodníků a zpevněných ploch
- výstavbu cyklistických tras
- kompletní rekonstrukce komunikací, včetně jejich odvodnění
- realizaci konstrukčních vrstev pomocí GPS nivelace
- rekonstrukce a výstavba mostních objektů
- sanaci svahů

Kontakt:

CZ-Building group a.s.  
Biskupský dvůr 2095/8  
110 00 Praha 1

obchodní manažer: Jaromír Černík  
Mob.: 777 710 090  
Tel.: 315 653 653, Fax: 315 653 654  
E-mail: info@buildinggroup.cz  
WWW: www.buildinggroup.cz



- Technické a biologické rekultivace

Společnost CZ-Building group a.s. zaměřuje svoji činnost také na rekultivace skládek, odkališť elektráren, odkališť při důlní činnosti. Mezi realizovanými projekty se objevují rovněž výstavba kompostáren. Působnost společnosti se postupně rozšiřuje na celé území naší republiky.

Kvalitní strojové vybavení a dlouholeté zkušenosti v oboru jsou pro naše obchodní partnery zárukou kvality a vzájemně výhodné spolupráce. Naším cílem je, aby se jméno společnosti stalo jak pro zákazníky, tak pro zaměstnance symbolem profesionality, kvality a jistoty.

- Technická a biologická rekultivace skládek
- Technická a biologická rekultivace odkališť
- Technická a biologická rekultivace prostorů po těžební činnosti
- Sanace starých ekologických zátěží
- Výstavba kompostáren
- Technické vybavení, strojový park



Jsme držitelé certifikátů  
ISO 9001:2009 a  
ISO 14001:2005  
ISO OHSAS 1800: 2008.

## Technické vybavení, strojový park

### Zemní stroje

- Takeuchi TB 135
- CAT 432E
- JCB 4CX
- CAT 323C LN
- CASE 330XT
- CAT 242B
- CAT D6N
- CAT CS-683E
- Hydraulické kladivo CAT 130 S
- Univerzální nůžky CAT MP30CR

### Nákladní automobily

- Vozidla MAN 8x6
- Vozidla MAN 6x6
- Vozidla MAN 4x2
- Vozidla Mercedes 8x6
- Vozidla TATRA 6x6
- Těžká přeprava strojů podvalníkem GOLDHOFER

### Pomocná zařízení

- Pomocná autodílna
- Rotační laserový nivelační přístroj
- Servisní dodávková vozidla
- Tankovací vozidlo
- Příkopový ježkový válec Wacker
- Vibrační hutnicí desky 80 až 500 kg
- Kontejnerové vozidlo
- Elektrocentrály
- Kalová čerpadla
- Řezačky živíc a betonů
- Trubní laser